



W 70

DCF

77 kHz

Radio Controlled Movement

Fully automatic
High speed time setting

Funkuhrwerk

Vollautomat
Extra schnelle Zeitstellung

Mouvement radio piloté

Entièrement automatique
Réglage plus vite

“ Insert the battery, and everything else is quick and fully automatic “

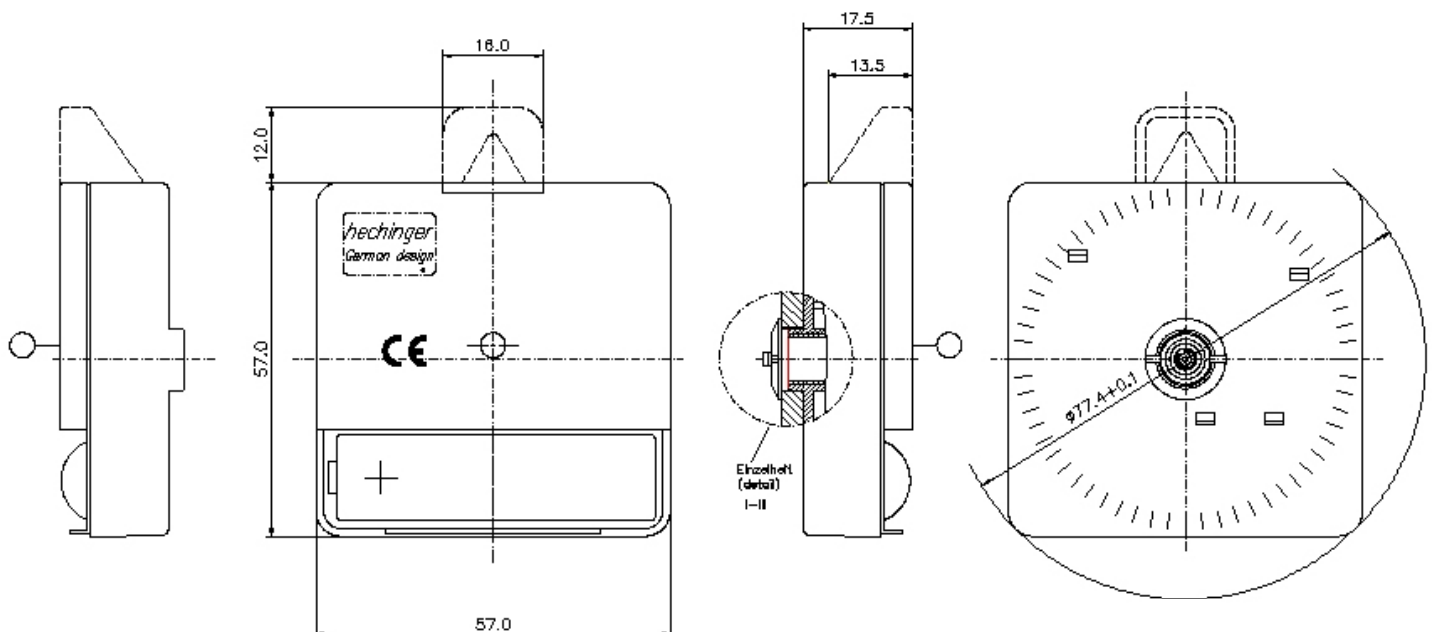
“ Batterie einlegen, alles Andere geschieht schnell und vollautomatisch.”

“ Mettre la pile en place, tout le reste se fait plus vite et automatiquement.”

- Small, compact size
- Integrated antenna
- Easy assembly due to locked hand shaft position
- Suitable for standard hands
- Battery – IEC LR 6 AA
- High speed time setting fully automatic
- Time change (Summer/Winter ST/DST) fully automatic
- Automatic synchronisation

- Kleine kompakte Abmessung
- Integrierte Antenne
- Unkomplizierte, einfachste Montage da Zeigerwerk arretiert
- Übliche Standardzeiger verwendbar
- Batterie – IEC LR 6 AA (Mignon)
- Besonders schnelle Einstellzeit, automatisch
- Zeitumstellung (Sommer/Winter ST/DST) vollautomatisch
- Automatische Synchronisation

- Dimension extrêmement réduites
- Antenne intégrée
- Montage simple à cause de l'arrêt du rouage
- Il est possible d'utiliser des aiguilles standard
- Pile type IEC LR 6 AA
- Réglage très vite et automatiquement
- Le passage de l'heure (heure d'été/ heure d'hiver ST/DST) s'effectue automatiquement
- Synchronisation automatique





Type	Part No.	Shaft length	Dial thickness	Bushing	Comments/Remarks *
Type	Artikel Nr.	Zeigerwellenlänge	Zifferblattdicke	Buchung	Bemerkungen
Type	No.article	Longueur du canon	Epaisseur cadran	Douille d'aiguille	Description
W 70.3	910 127 E	11,8 mm	< 4 mm	5,0 – 0,03 mm	Langloch / I-shaft
W 70.4	910 129 E	17,2 mm	< 10 mm	5,0 – 0,03 mm	Langloch / I-shaft
W 70.5	910 131 E	11,8 mm	< 4 mm	5,0 – 0,03 mm	Rundloch / Push-fit ○
W 70.6	910 133 E	17,2 mm	< 10 mm	5,0 – 0,03 mm	Rundloch / Push-fit ○
W 70.8	910 135 E	22,5 mm	< 15 mm	5,0 – 0,03 mm	Langloch / I-shaft
W 70.3KA	910 137 E	11,8 mm	< 4 mm	5,0 – 0,03 mm	Mit Aufhänger
W 70.4KA	910 139 E	17,2 mm	< 10 mm	5,0 – 0,03 mm	With hanger
W 70.5KA	910 141 E	11,8 mm	< 4 mm	5,0 – 0,03 mm	Avec crochet ○
W 70.6KA	910 143 E	17,2 mm	< 10 mm	5,0 – 0,03 mm	○
W 70.8KA	910 145 E	22,5 mm	< 15 mm	5,0 – 0,03 mm	

Hands Zeiger Aiguille	Max. recom. Length Max. empfohlene Länge Longueur recom., max.	Max. recommended weight Max. empfohlenes Gewicht Poids recommandé, max.	Typical torque Typisches Drehmoment Couple de rotation	* Hands bushing Zeigerbuchung Douille d'aiguille
Second hand Sekundenzeiger Trotteuse	< = 100 mm	< 0,4 gr	3 g/mm	○ 0,8mm -0,01mm
Minute hand Minutenzeiger Aiguille des minutes	< = 125 mm	< 8,0 gr	100 g/mm	○ 3,5mm-0,02mm
Hour hand Stundenzeiger Aiguille des heures	—	< 8,0 gr	200 g/mm	○ 5,0mm-0,03mm

Display	Analogue	Anzeige	Analog	Indication d'heure	Analogue
Frequency	77 kHz	Frequenz	77 kHz	Fréquence assignée	77 kHz
Motor	Stepper Motor	Motor	Schrittmotor	Moteur	Moteur pas à pas
Normal operation Setting mode approx.	1 Step/sec. 55 Step/sec.	Normalbetrieb Stellmodus ca.	1 Schritt/S. 55 Schritt/S.	Fonctionnement standard Mode de réglage	1 pas/sec. 55 pas/sec.
Nominal voltage	1,5 Volt	Nennspannung	1,5 Volt	Tension nominale	1,5 Volt
Operating voltage	1,35 – 1,75 V	Betriebsspannung	1,35 – 1,75 V	Tension de fontionnement	1,35 – 1,75 V
Battery	IEC LR6 AA	Batterie	IEC LR6 AA	Pile	IEC LR6 AA



Antenna	Built-in	Antenne	Integriert	Antenne	intégrée
Sensitivity	Better	Empfangsempfindlichkeit	Besser	Sensibilité	supérieur
DCF	< 50 µVm	DCF	< 50 µVm	DCF	< 50 µVm
Autom. synchronisation	4x/day	Autom. Synchronisation	4x/Tag	Synchronisation auto.	4x / jour
Setting times Reading of time telegram at uninterrupted reception Time setting at initial installtn. and after change of battery	< 5 Min. Min. 3 Min. Max 17 Min.	Stellzeiten Einlesen des Zeitlegramms bei ungestörtem Empfang Inbetriebnahme und Batteriewechsel	< 5 Min. Min. 3 Min. Max 17 Min.	Réglage Réception du signal Mise en marche et après remplacement de la pile	< 5 Min. Min 3 Min. Max 17 Min.
Operating temperature	-10°C/+60°C	Betriebstemperaturbereich	-10°C/+60°C	Temp. de fonctionnement	-10°C/+60°C
Hands assembly:		Zeigermontage:		Le montage des aiguilles:	
<ol style="list-style-type: none"> Hour hand Minute hand Second hand Remove lock pin Insert battery. The movt/ clock will set itself fully automatically. 	<p>12:00 12:00 12:00</p>	<ol style="list-style-type: none"> Stundenzeiger Minutenzeiger Sekundenzeiger Feststellnadel entfernen Batterie einlegen, die Uhr stellt sich vollautomatisch ein. 	<p>12:00 12:00 12:00</p>	<ol style="list-style-type: none"> Aiguille des heures Aiguille des minutes Trotteuse Ecarter la goupille de sécurité Mettre la pile en place, le reste se fait automatiquement 	<p>12:00 12:00 12:00</p>

Accessories	Zubehör	Accessoires
HANGER METAL	AUFHÄNGER METALL	DISPOSITIF DE SUSPENSION 211353
INSTRUCTIONS	GEBRAUCHSANLEITUNG	INSTRUCTION
RUBBER WASHER 1.0 MM	GUMMISCHEIBE 1,0 MM	RONDELLE CAOUTCHOUC 200063
RUBBER WASHER 1.5 MM	GUMMISCHEIBE 1,5 MM	RONDELLE CAOUTCHOUC 211354
RUBBER WASHER 3.0 MM	GUMMISCHEIBE 3,0 MM	RONDELLE CAOUTCHOUC 200064
CAP NUT BRASS	HUTMUTTER MESSING	ÉCROU À CHAPEAU 400054
HAND NUT BRASS	ZEIGERMUTTER MESSING	ÉCROU D'AIGUILLES 200051
CENTRAL FIXING NUT 4 MM BRASS	ZENTRALSCHRAUBE M8 4 MM MESSING	VIS CENTRALE M 8 4MM LAITON 202190
CENTRAL FIXING NUT 6 MM BRASS	ZENTRALSCHRAUBE M8 6 MM MESSING	VIS CENTRALE M 8 6MM LAITON 400542
CENTRAL FIXING NUT 8 MM BRASS	ZENTRALSCHRAUBE M8 8 MM MESSING	VIS CENTRALE M 8 8MM LAITON 202188
CENTRAL FIXING NUT 10 MM BRASS	ZENTRALSCHRAUBE M8 10 MM MESSING	VIS CENTRALE M 8 10MM LAITON 202191
CENTRAL FIXING NUT 12 MM BRASS	ZENTRALSCHRAUBE M8 12 MM MESSING	VIS CENTRALE M 8 12MM LAITON 400539
CENTRAL FIXING NUT 17 MM BRASS	ZENTRALSCHRAUBE M8 17 MM MESSING	VIS CENTRALE M 8 17MM LAITON 405296
Other accessories, colours and executions on request.	Weiteres Zubehör, bzw. Ausführungen auf Anfrage	Accessoires additionnels sur demande